

日建かわら版

2019年 新年号

発行元 ㈱建築資料研究社

日建学院 法人広報G

◆資格試験日程

- ◎ 1月 4日(金) 測量士補 願書配布・受験申込開始(～1/28)
- ◎ 1月 4日(金) 2級福祉住環境コーディネーター 合格発表(第41回)
- ◎ 1月 8日(火) 舗装施工管理技術者 インターネット受験申込書作成システム開始(～2/22)
- ◎ 1月 9日(水) 舗装施工管理技術者 願書配布開始(郵送)(～2/13)
- ◎ 1月 9日(水) 土地家屋調査士 筆記試験合格発表
- ◎ 1月10日(木) 2級土木施工管理技士 合格発表(学科のみ受験者)(後期試験)
- ◎ 1月11日(金) 舗装施工管理技術者 願書配布開始(窓口)(～2/22)
- ◎ 1月11日(金) 賃貸不動産経営管理士 合格発表
- ◎ 1月15日(火) コンクリート技士・主任技士 合格発表
- ◎ 1月16日(水) 1級土木施工管理技士実地 合格発表
- ◎ 1月18日(木) 建築施工管理技士 願書販売開始
- ◎ 1月25日(金) 2級建築施工管理技士 合格発表(学科のみ受験者)(後期試験)
- ◎ 1月27日(日) FP 本試験 (2019年1月検定)

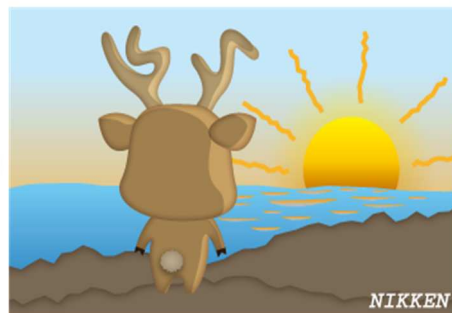
スケジュール
チェック!!



【睦月】

yahoo!百科事典より

陰暦1月の異称。「むつびづき」「むつましづき」ともいい、語源的には、新年を迎えて親疎ともども往来して仲睦(むつ)まじくするからだ(『奥義抄(おうぎしょう)』など)といい、あるいは、1年の初めの月の意の「もつ月」の転(『語意考』など)とし、稲の実を初めて水に浸す月の意の「実月(むつき) (『大言海』)とするなどの諸説がある。



ニュースセクション

出版物のご案内

●国交省

ハザードマップポータルサイト「重ねるハザードマップ」機能拡充

身のまわりの土地の成り立ちを簡単に確認できるよう、土地分類基本調査の5万分1地形分類図を「重ねるハザードマップ」に追加した。「谷底平野」は集中豪雨があった場合河川の氾濫リスクがある、「旧河道」は河川の氾濫により周囲よりも長期間浸水し水はけが悪い等の自然災害のリスクが分かる。

▼国土交通省:報道発表

http://www.mlit.go.jp/report/press/mizukokudo04_hh_000087.html

●野村総研

2017年の日本における純金融資産保有額別の世帯数と資産規模

純金融資産保有額が1億円以上5億円未満の「富裕層」、および同5億円以上の「超富裕層」を合わせると127万世帯、純金融資産総額は299兆円。いずれも前回推計(2015年)から増加し、推計開始した2000年以降の最多に。

▼野村総合研究所:ニュースリリース

https://www.nri.com/jp/news/newsrelease/1st/2018/cc/1218_1

●リクルート、2019年のトレンド予測、住まい領域は「デュアラ」

都心と田舎の2つの生活「デュアルライフ」(二拠点生活)を楽しむ人が増加すると予測。富裕層や、時間に余裕があるリタイア組が楽しむものだというイメージがあったデュアルライフだが、近年は、空き家やシェアハウスを活用して、20～30代が楽しみ始めている。

▼詳細はこちら

<https://www.recruit-sumai.co.jp/press/2018/12/2019trend.html>

◆新刊案内

『住宅建築 2019年02月号「土佐派の家」』

瓦や土佐漆喰、木材、土佐和紙など、土佐の自然の恵と習熟した職人たちの技術で生み出された素材をふんだんに使い、力強さと温かみのある住み心地の良い住まいをつくる「土佐派の家」。その活動と事例を紹介する。

▼詳細はこちら

<http://www2.ksknet.co.jp/book/jk/>

『積算ポケット手帳 建築編 2019』

建物の積算資料として、工務店、設計事務所、積算事務所から一般の建主の方まで広く利用できるように、豊富な写真・図版を挿入して価格構成を分かりやすくまとめた実務書。資材・機器購入資料としても役立つ。

▼詳細はこちら

http://www2.ksknet.co.jp/book/search_detail.asp?bc=90001901

注目 宅建試験「5問免除」のアドバンテージ 宅建登録講習 申込受付中!!

1. 受講期間中、宅地建物取引業に従事している方
登録講習の受講対象者は、受講期間中、宅地建物取引業に従事している方です。
※「受講期間中」とは、受講申請時以後修了日までの期間をいいます。



2. 従業者証明書を提示できる方
受講申請時、宅地建物取引業法第48条に基づく従業者であることを証する証明として、必ず「従業者証明書(宅建業法48条所定のもの、写真貼付)」の写し(コピー)を受講申請書の裏面に貼付してください。

※定員次第、締切ですのでお申込はお早めに。

2019年度も数多くの合格者を輩出すべく、日建学院はこれからも「夢見る」受験者を応援します!!

2018年 1級建築士 設計製図パーフェクト本科・攻略パック生 合格率

合格率

基準 出席率70%・模擬試験60点以上

基準達成者数 734名中

合格者数 404名

55.0%

設計製図パーフェクト本科・攻略パック生とは、設計製図試験 2年目・3年目の方を対象とした講座の受講生です。
※模擬基準達成者…上記、2講座の受講者で最終模擬試験(特訓模擬試験)を受験し採点結果が60点以上、出席率7割以上の方です。
※2018年12月21日20時現在の速報値です。

「合格率」で圧勝! 製図も日建学院!!

合格にこだわり続け40年 真実はひとつ 安定した高い合格実績 事実が証明する、正々堂々の揺るぎない実績が日建学院の誇りです。

あなたの頑張りをお返しさせない。遠回りさせない。着実に、合格に結びつける自信。そこには確固たる裏づけがあります。

日建学院は合格率にこだわります! 翌年も同じ学習環境を選択する前に、当学院の合格率がなぜ高いのか聞いてください。

全国でガイダンスを実施中!!

日建学院
認定校

日建学院 館山校
担当 関
〒294-0055
館山市那古1233
TEL 0470-27-5506
FAX 0470-27-3206



詳しくは日建館山HPへ

★日建学院の2018年本試験解答解説書等プレゼント!

- ・宅建(宅地建物取引士): 問題・全問解答解説集
- ・一級建築士: 学科試験問題+解答解説集(学科試験総評を掲載)
- ・二級建築士: 学科試験問題・解答解説集(学科試験総評を掲載)
- ・給水装置工事主任技術者: 問題と解説
- ・1級建築施工管理技士: 実地試験問題・解答参考例+傾向分析
- ・1級土木・管工事・造園施工管理技士: 実地試験 解答試案

★2019年本試験対策無料ガイダンス!

宅地建物取引士 ~30年度ポイント動画解説&31年度試験対策~

1級建築施工管理技士 学科 ~学科試験対策ガイダンス~

※ご希望の各試験解説集は無料でお送りいたします。無料ガイダンス参加ご希望の方は日時を右記日建学院へご連絡ください。

- 日建学院館山校は、日建学院公認・認定校で、独学では難しい社会人資格を取得する学習を、完全サポートする資格試験予備校です。認定校の特徴とは、
1. 認定校なら安心の資格取得対策の学習ができます。
 2. 授業内容・カリキュラムは日建学院直営の各校と同一です(一部講座を除く)。
 3. 日建学院運営ノウハウを身につけたスタッフが対応いたします。
 4. 自分のライフスタイルに合わせて通学したい日時を決めることが可能です。
 5. 繰り返し学習が可能のため、苦手分野を克服する徹底的な学習が可能です。